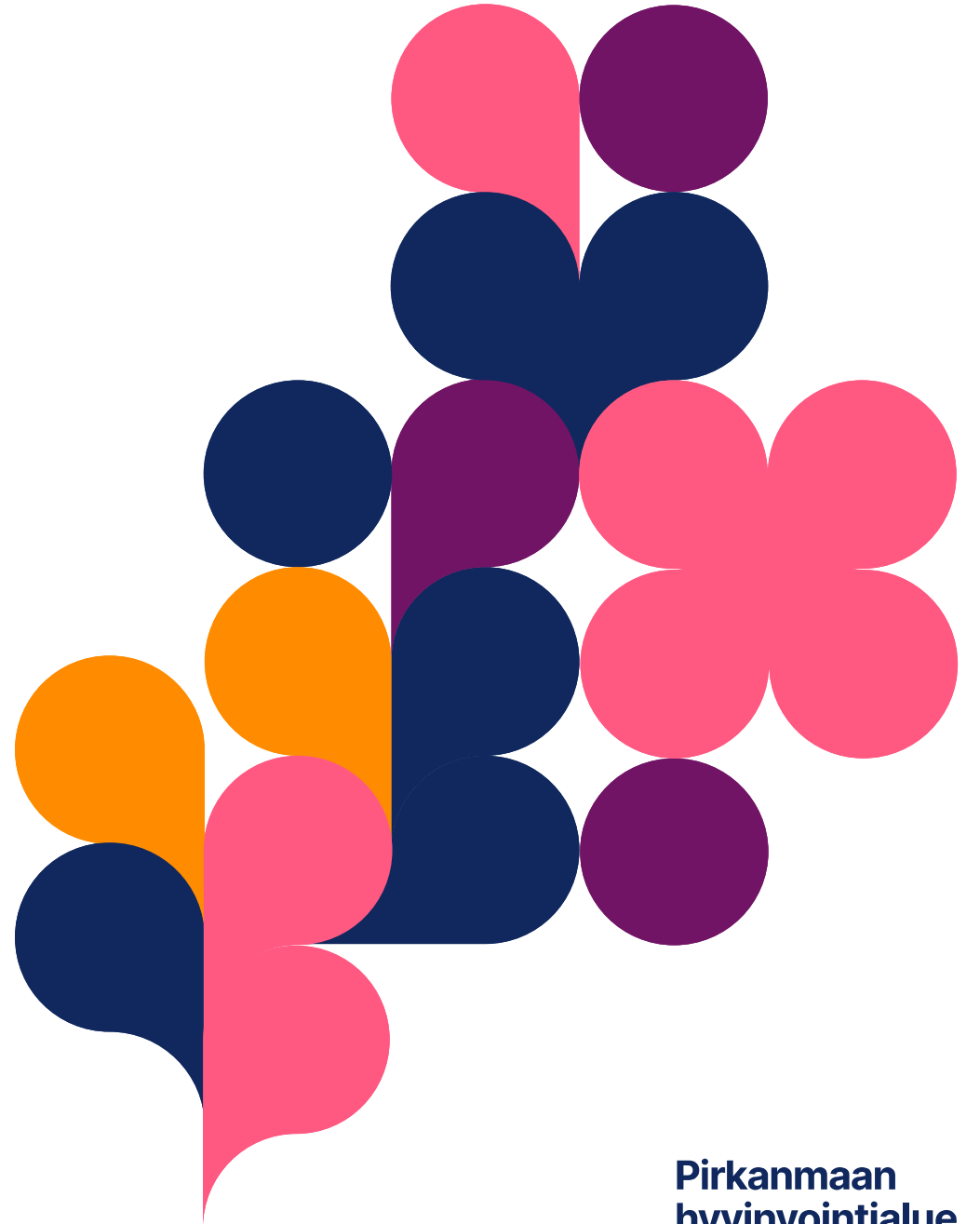


SOTE- palkkausjärjestelmä

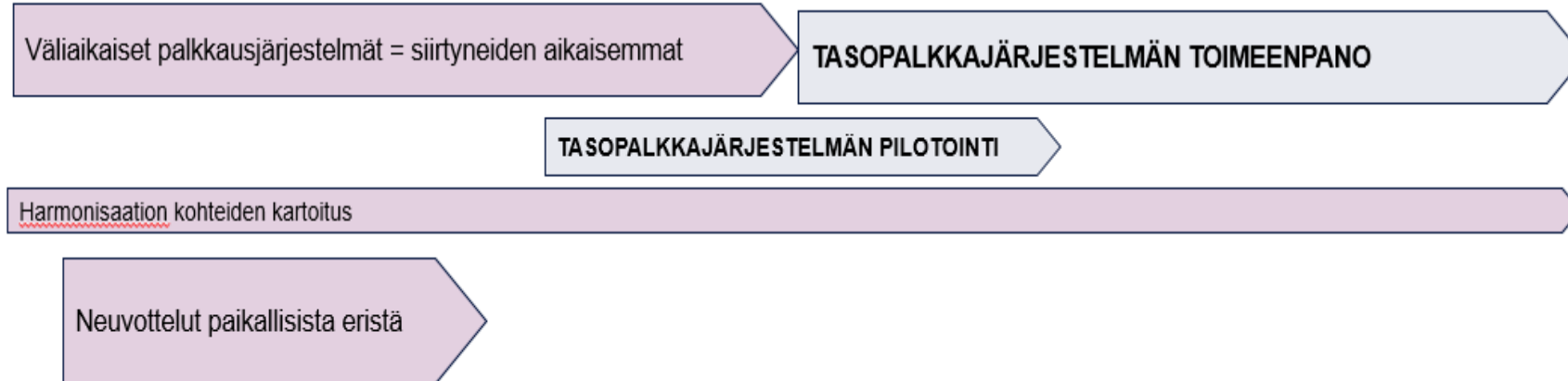
Henkilöstöjaosto 5.6.2024

Katja Vihusaari, HR-palvelupäällikkö



SOTE järjestelyerät vuosina 2023 - 2025

SOTE-sopimus



- **1.6.2023**
Paikallinen järjestelyerä 0,4 % + 0,3 %
Kehittämishjelman paikallinen järjestelyerä 1,2 %
Yhteensovittamiserä 1,5 %
- **1.2.2024**
Kehittämishjelman keskitetty erä 0,4 %
- **1.6.2024**
Paikallinen järjestelyerä 0,4 % + 0,33 %
Kehittämishjelman paikallinen järjestelyerä 0,6 %
- **1.10.2024**
Yhteensovittamiserä 2,5 %
- **1.6.2025**
Yhteensovittamiserä 2,0 %
Kehittämishjelman paikallinen järjestelyerä 0,8 %

Vuosi 2023:
1.6. paikalliset järjestelyerät yhteensä 0,7 %, Kehittämishjelman paikallinen 1,2 %, yhteensovittamiserä 1,5 %

Vuosi 2024:
1.2. kehittämishjelman keskitetty erä 0,4%
1.6. paikalliset järjestelyerät yhteensä 0,73 %, Kehittämishjelman paikallinen erä 0,6 %, 1.10. yhteensovittamiserä 2,5 %

Vuosi 2025:
1.6. yhteensovittamiserä 2,0 %, kehittämishjelman paikallinen järjestelyerä 0,8 %

Palkkahinnoittelurakenneuudistus / SOTE-sopimus

- Kunta- ja hyvinvointialan neuvotteluosapuolten sopimus saavutettu 02/24, voimaan 1.2.2024 alkaen
- Muutokset lisäävät palkkauksen kannustavuutta ja huomioidaan paremmin erilaiset roolit ja vastuut
- Tehtävät jaetaan viiteen eri palkkahinnoitteluliitteeseen, joissa kussakin on sekä sosiaalihuollon että terveydenhuollon tehtäviä
- Palkkahinnoittelukohdissa määritellään vähimmäispalkat lähes kaikille suurille ammattiryhmille
- Keskitetty erä 1.2.2024 (0,4 %) on valtakunnallisesti käytetty uudistukseen
- Valtakunnallisella tasolla (KT ja pääsopijajärjestöt) jatkavat neuvotteluja palkkaryhmien sisällä olevista palkkatasoista ja tehtävälisistä
- Tavoitteena, että uusi valtakunnallinen palkkausjärjestelmä korvaisi nykyiset paikalliset tehtävän vaativuuden arviointiin perustuvat järjestelmät vuonna 2025



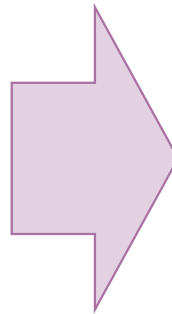
Uudet palkkahinnoitteluliitteet 1.2.2024 lukien

Liite 1

Terveydenhuollon hoitohenkilöstö
01HOI0, 01HOI020, 01HOI030, 01HOI040

Liite 2

Sosiaalihuollon henkilöstö, sosiaali- ja terveydenhuollon peruspalveluhenkilöstö ja lääkehuollon henkilöstö
02SOS030, 02SOS04A, 02SOS050, 02SOS06A, 02PER010, 02FAR:T



Liite 1

Johto- ja esihenkilötehtävät

Liite 2

Erityisasiantuntijatehtävät

Liite 3

Asiantuntijatehtävät

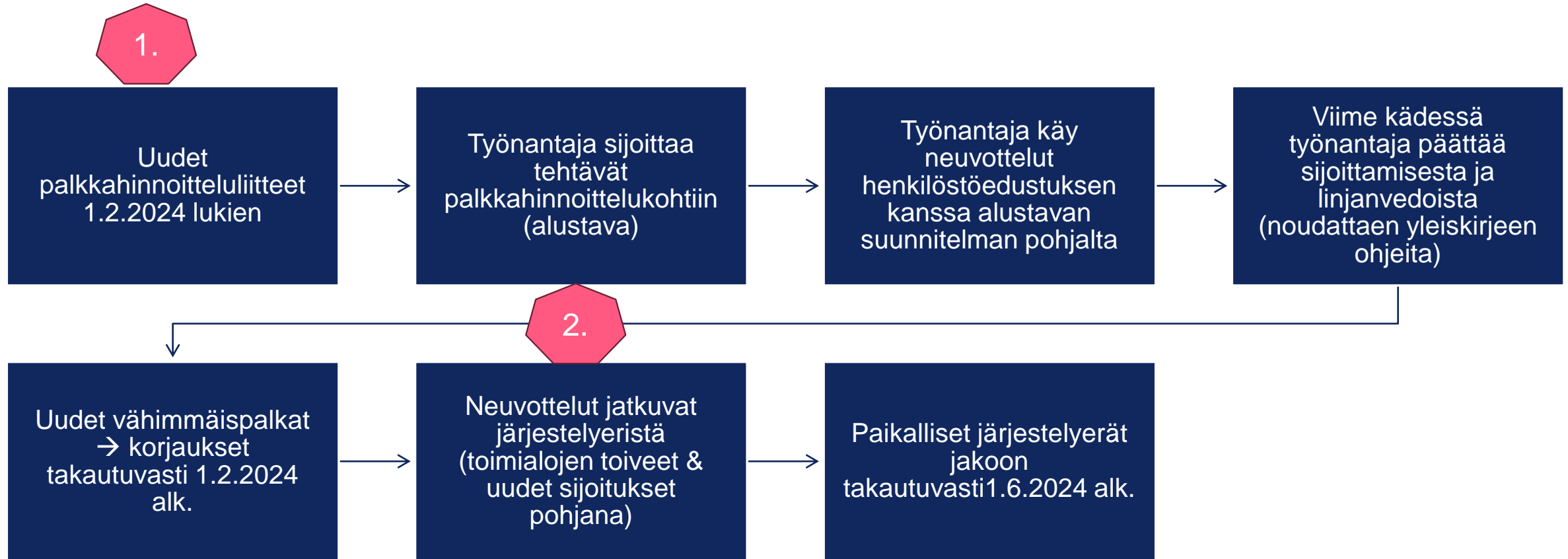
Liite 4

Ammattitehtävät

Liite 5

Muut ammattitehtävät ja peruspalvelutehtävät

SOTE-sopimus, hituille sijoittelu ja vasta tämän jälkeen järjestelyeräneuvottelut, eli kaksivaiheinen neuvottelu



Etenemissuunnitelma

MAALIS-TOUKOKUU

Työnantaja sijoittaa tehtävät alustavasti palkkahinnoittelukohtiin

- Henkilöstöpäälliköt palvelutuotannon kanssa tekevät sijoittelutyötä
- Lähes 17 000 tehtävää
- Kokonaisuuden koordinointi palvelussuhdepalveluista, sotejohtoryhmän osaltaan tuo palvelutuotannon näkökulmaa/ohjausta

TOUKO-KESÄKUU

Neuvottelut pääluottamusmiesten kanssa alustavasta suunnitelmasta

- Osa sijoittamisista pakottavia, osassa työnantajalla harkintavaltaa
- Primaan (palkkahallinnon järjestelmään) toteutetaan valmiiksi uudet liitteet ja hinnoittelut, jotta tiedot voidaan tallentaa järjestelmään

HEINÄ-ELOKU

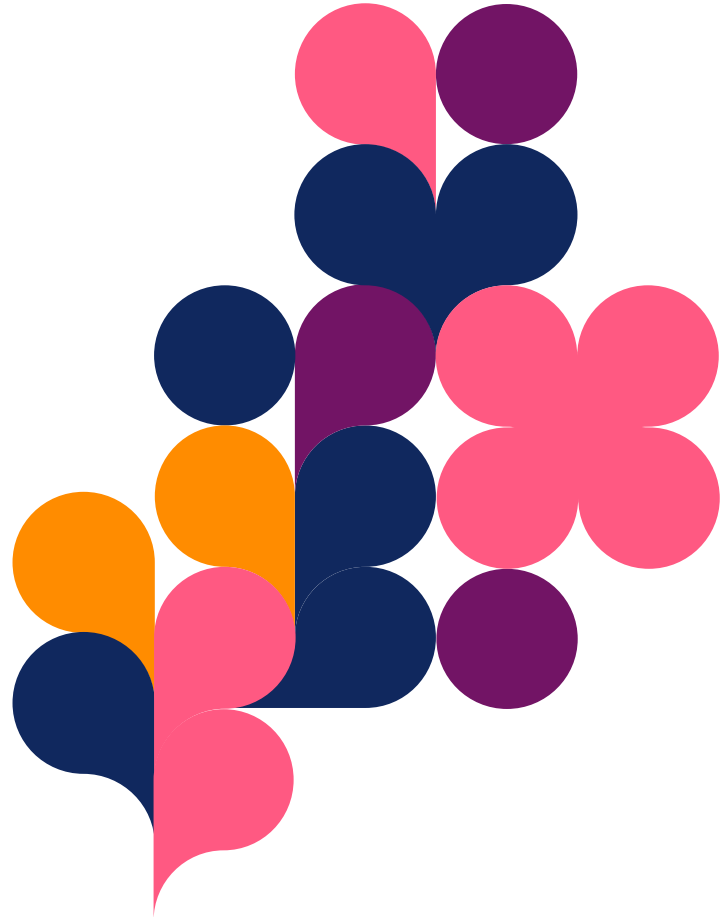
Päätös sijoittamisesta palkkahinnoittelukohtiin / tekninen toteutus

- Korjataan liitteet, hinnoittelutunnukset ja palkat takautuvasti 1.2.2024 alkaen
- **Järjestelyerien laskennan edellytys** (edellyttää, että uudet liitteet ja hinnoittelut ovat järjestelmässä)
- **UUDET TYÖNTEKIJÄT: Uudet hinnoittelut ja TES alarajat käyttöön, kun päätetty sijoituksista**
 - Ilmoitetaan ja ohjeistetaan esihenkilöt uusien hitujen käyttöön

ELO-SYYSKUU

Neuvottelu paikallisten erien 1.6.2024 suuntaamisesta

- Tiedossa alin ja ylin palkka hinnoittelukohdittain
- Erien suuntaaminen esitysten ja uusien hinnoittelujen luomien ”epäkohtien” pohjalta



Yhteystiedot

Katja Vihusaari
HR-palvelupäällikkö
Palvelussuhdeyksikkö

etunimi.sukunimi@pirha.fi

